

Rychlý průvodce

SILENO minimo

 **GARDENA**[®]

gardena.com

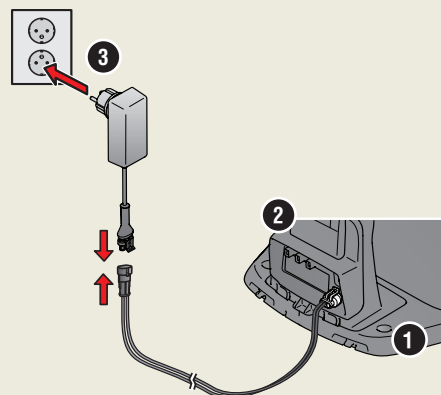


ZAČÍNÁME S ROBOTICKOU SEKAČKOU GARDENA

Další informace a pokyny naleznete v dodaném úplném návodu k používání nebo na adrese www.gardena.com.
Videa k instalaci naleznete na webu www.gardena.com.

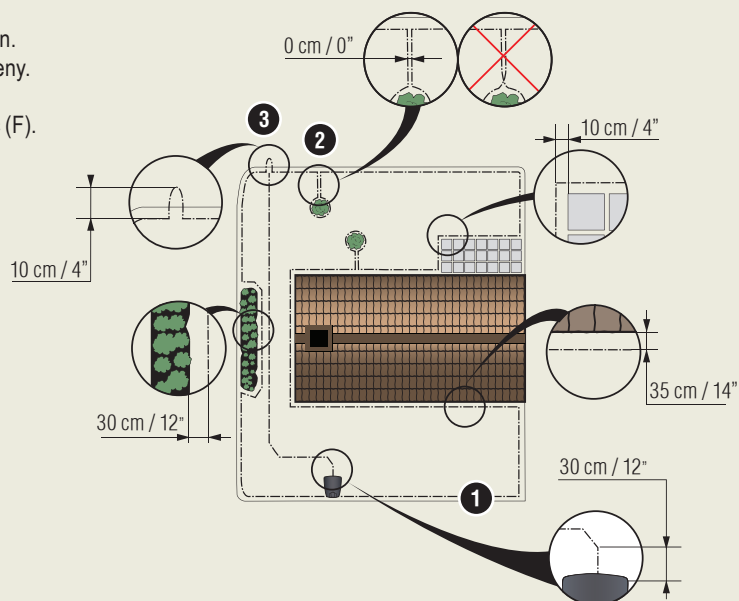
1. Instalace nabíjecí stanice

- Umístěte nabíjecí stanici na rovný povrch tak, aby kolem ní byl volný prostor.
POZNÁMKA: Chcete-li umístit nabíjecí stanici do omezeného prostoru nebo do rohu, přečtěte si návod k používání.
- Připojte nízkonapěťový kabel k nabíjecí stanici a ke zdroji napájení.
- Pokud ji instalujete venku, umístěte zdroj napájení do výšky alespoň 30 cm / 12 palců od země.
- Připojte zdroj napájení k síťové zásuvce s napětím 100–240 V.
- Umístěte robotickou sekačku do nabíjecí stanice.
- Zapněte robotickou sekačku stisknutím tlačítka **ZAP/VYP** a nabijte baterii, zatímco budete pokládat ohraničující vodič.
POZNÁMKA: Než přejdete k dalším nastavením výrobku, dokončete nejprve instalaci.

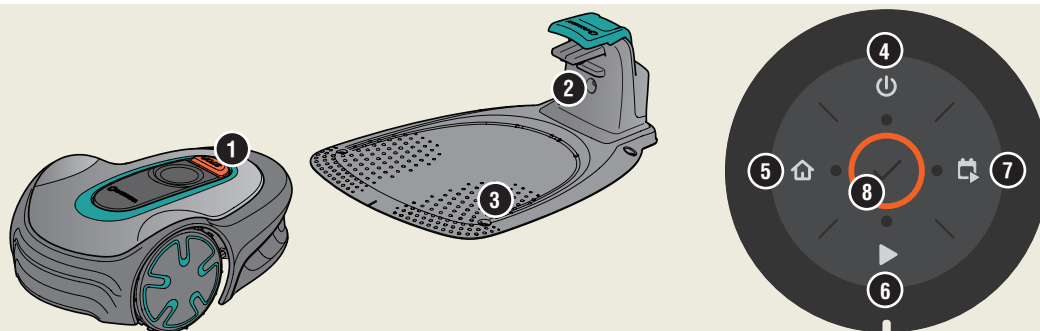


2. Instalace ohraničujícího vodiče

- Položte ohraničující vodič tak, abyste kolem celé pracovní oblasti vytvořili smyčku. Použijte dodané kolíky nebo vodič zakopejte.
POZNÁMKA: Při instalaci ohraničujícího vodiče nevytvářejte ostré záhyby.
- Přizpůsobte vzdálenost mezi ohraničujícím vodičem a různými předměty.
 - Ohraničující vodič položte do smyčky kolem celé pracovní oblasti.
 - Vysoké překážky > 3,5 cm / 1,4 palce, např. stěna nebo plot.
 - Nízké překážky 1-3,5 cm / 1,4 palce nebo nerovný okraj, např. květinový záhon.
 - Předměty na úrovni trávníku 0–1 cm / 0,4 palce, např. cestičky, dlažební kameny.
 - Izolujte oblasti vytvořením ostrůvku.
- Vytvořte očko v bodě ohraničujícího vodiče, kde bude připojený naváděcí vodič (F).
- Pokyny pro svahy, průchody a vedlejší plochy najdete v návodu k používání.



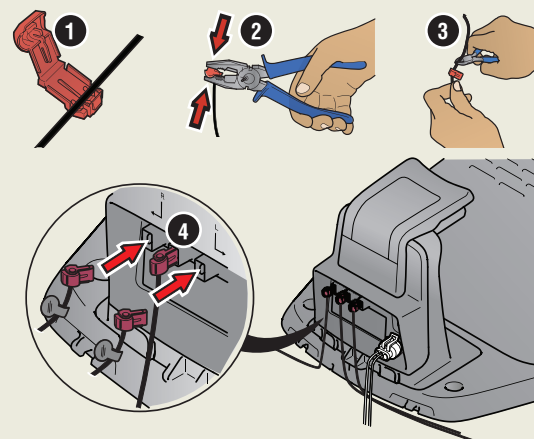
- Tlačítko STOP
- Kontrolka LED pro kontrolu funkce nabíjecí stanice, ohraničujícího vodiče a naváděcího vodiče
- Nabíjecí stanice
- Tlačítko ZAP/VYP
- Tlačítko Park
- Tlačítko pro spuštění
- Tlačítko Start/Plán
- Tlačítko OK



3. Připojení ohraničujícího vodiče

1. Otevřete konektor a položte do něj ohraničující vodič.
2. Stlačte konektor a vodič k sobě pomocí kleští.
3. Ustříhněte vodič 1–2 cm / 0,4–0,8 palce od konektorů.
4. Připojte konektory ohraničujícího vodiče ke kontaktním kolíkům označeným L (vlevo) a R (vpravo) na nabíjecí stanici.

POZNÁMKA: Pravý vodič musí být připojen k pravému kontaktnímu kolíku nabíjecí stanice a levý vodič k levému kolíku



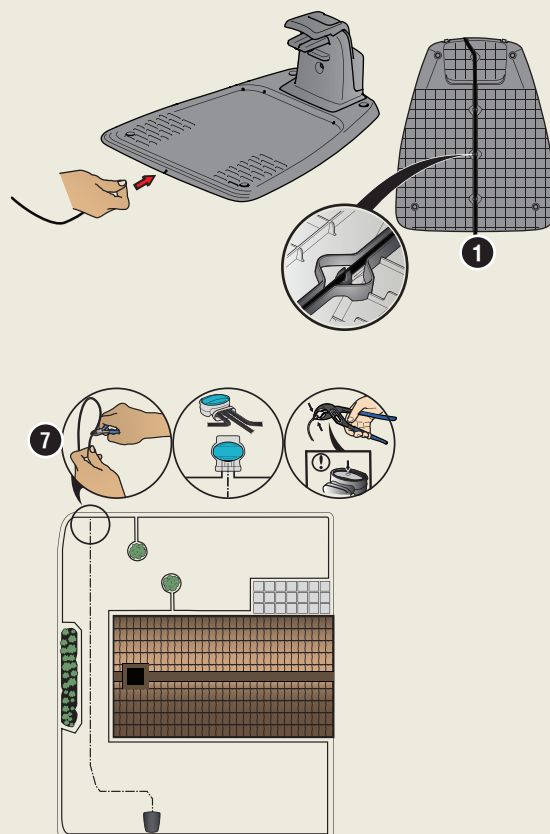
4. Instalace a připojení naváděcích vodičů

Nainstalujte naváděcí vodič, který navede robotickou sekačku do odlehlých částí trávníku a pomůže jí najít nabíjecí stanici.

1. Nainstalujte naváděcí vodič, který navede robotickou sekačku do odlehlých částí trávníku a pomůže jí najít nabíjecí stanici.
2. Zasuňte naváděcí vodič do spodní části nabíjecí stanice a zajistěte jej pomocí zaklapávacích uzávěrů.
3. Nasadte konektor na naváděcí vodič stejným způsobem jako u ohraničujícího vodiče, podle výše uvedených pokynů.
4. Zatlačte konektor naváděcího vodiče na kontaktní kolík označený GUIDE na nabíjecí stanici.
5. Vytáhněte naváděcí vodič alespoň 1 metr / 3,3 stop rovně od předního okraje nabíjecí stanice.
6. Položte naváděcí vodič od nabíjecí stanice do bodu spojení na ohraničujícím vodiči (očko) pomocí kolíků nebo vodič zakopejte.

POZNÁMKA: Při instalaci naváděcího vodiče nevytvářejte ostré záhyby a nesmí se křížit s ohraničujícím vodičem, který je např. natažen k ostrůvku.

7. Přestříhněte ohraničující vodič uprostřed očka, které jste vytvořili v kroku 2.3.
 8. Spojte naváděcí vodič s ohraničujícím vodičem tak, že ohraničující vodič a naváděcí vodič zasunete do spojky a spojku stisknete pomocí kleští.
- POZNÁMKA:** Po instalaci naváděcího vodiče připevněte nabíjecí stanici k zemi pomocí přiložených šroubů a imbusového klíče.
- POZNÁMKA:** Chcete-li dosáhnout optimálního výkonu při průjezdu úzkými průchody, zkontrolujte, zda je naváděcí vodič správně položen. Další pokyny naleznete v návodu k používání.



5. Spuštění a zastavení robotické sekačky

Spuštění výrobku

1. Stiskněte tlačítko **ZAP/VYP** na 3 sekundy.
2. Zadejte PIN kód.
3. Vyberte provozní režim.

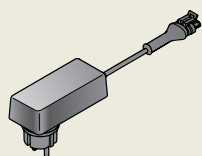
Zadání továrního PIN kódu

1. Stiskněte tlačítko **ZAP/VYP**.
2. Stiskněte tlačítko **Start/Plán**.
3. Stiskněte tlačítko **Start**.
4. Stiskněte tlačítko **Parkování**.

Zastavení výrobku

1. Stiskněte tlačítko **STOP**.

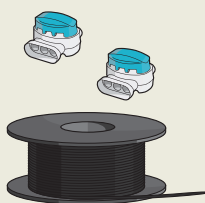
POZNÁMKA: PIN kód můžete změnit v aplikaci GARDENA Bluetooth® App.



Zdroj napájení
(zdroj napájení může
na různých trzích vypadat odlišně)



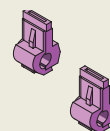
Nízkonapěťový kabel



Ohraničující vodič a
spojky



Kolíky



Konektory



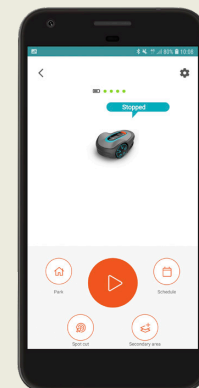
Měrka

Spárování robotické sekačky s aplikací

GARDENA Bluetooth® App je bezplatná aplikace pro mobilní zařízení. Aplikace GARDENA Bluetooth® App se používá pro nastavení a provoz výrobku. Po potvrzení spárování robotické sekačky s aplikací budete mít přístup k nabídkám a funkcím, dokud zůstanete v krátké vzdálenosti (Bluetooth®).

1. Stáhněte si aplikaci GARDENA Bluetooth® App do svého mobilního zařízení.
2. Vypněte robotickou sekačku a znovu ji zapněte.
3. Spárujte aplikaci GARDENA Bluetooth® App s výrobkem.
4. Zadejte PIN kód.

POZNÁMKA: Režim párování Bluetooth® je aktivní 3 minuty.

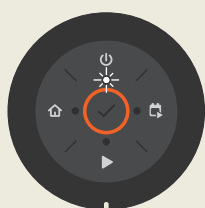
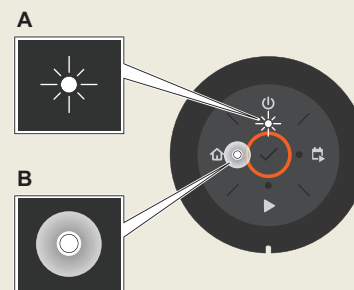


Stavová kontrolka LED na klávesnici

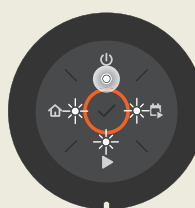
Stavová kontrolka LED na klávesnici ukazuje stav robotické sekačky. Tlačítka na klávesnici s blikajícími kontrolkami ukazují dostupné provozní režimy pro robotickou sekačku, které můžete vybrat. Před výběrem provozního režimu musíte zadat PIN kód.

Pokud je robotická sekačka zaparkovaná, stiskněte tlačítko **STOP** a robotická sekačka přejde do klidového režimu, ve kterém můžete nastavit provozní režim.

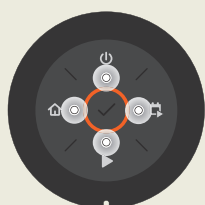
- A. Blikání
- B. Svítí nepřerušovaně



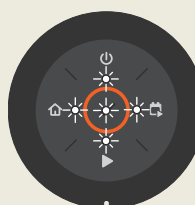
Pohotovostní režim



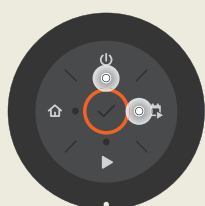
Volnoběh



Čeká na PIN kód



Chybný PIN kód



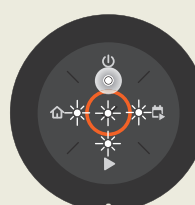
Sečení podle nastaveného plánu



Sečení v provozním režimu Přeskočit plán nebo Vedlejší plocha



Parkování



Chyba

1141365-90



2021-03-02

www.gardena.com

 **GARDENA®**

Právo provádět změny bez předchozího upozornění je vyhrazeno.
Copyright © 2021 GARDENA Manufacturing GmbH.
Všechna práva vyhrazena. www.gardena.com